
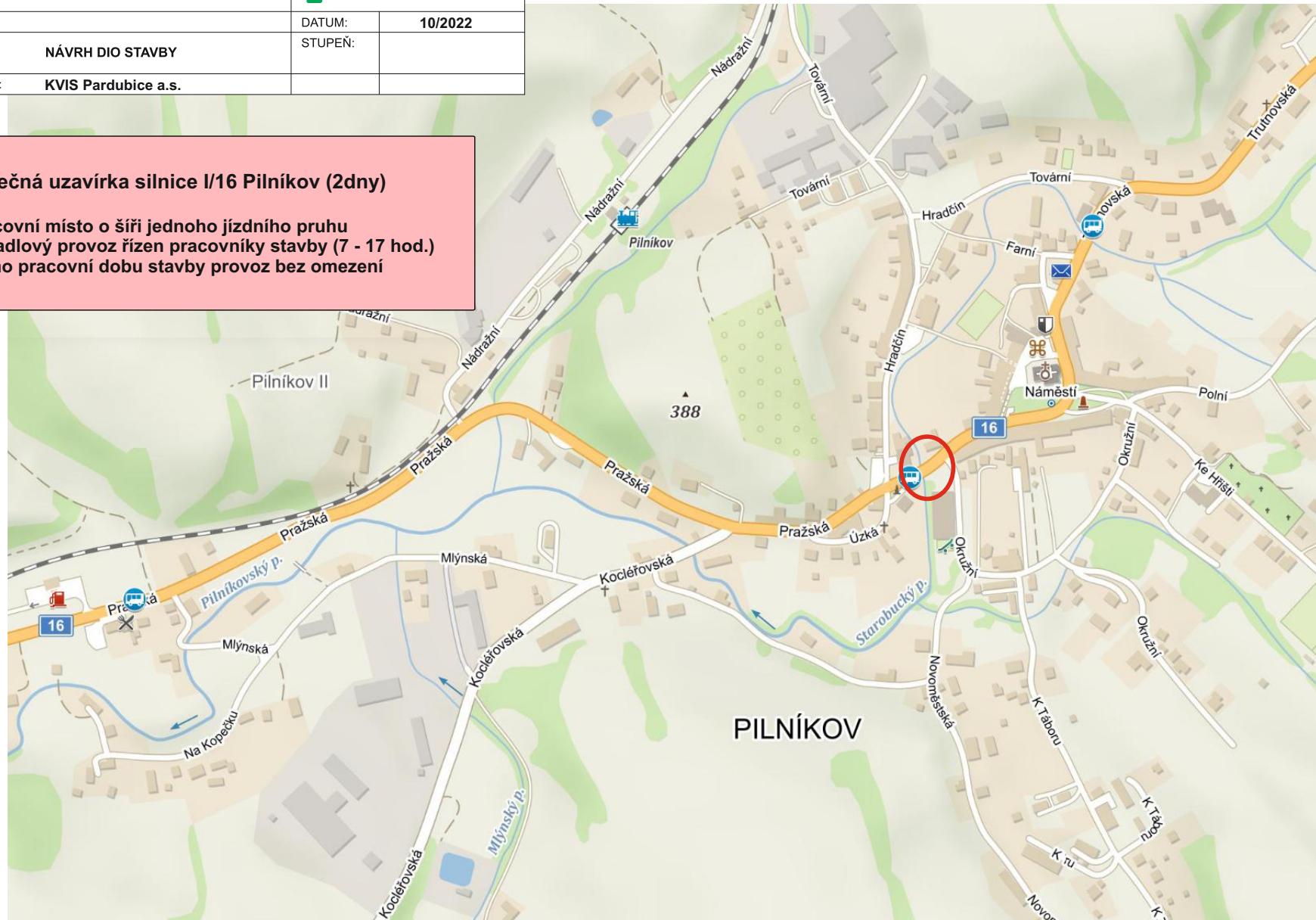


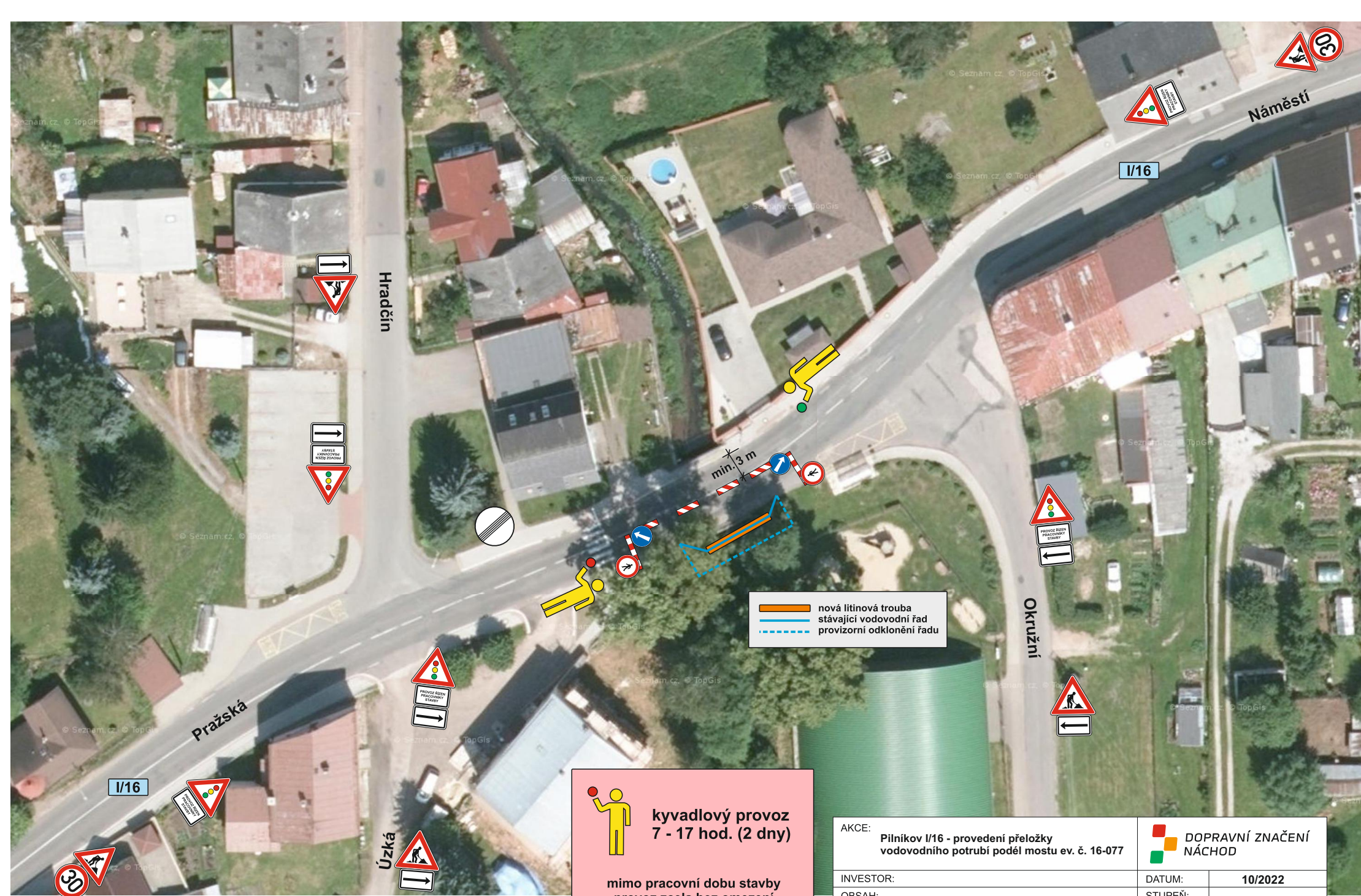
SITUACE S VYZNAČENÍM MÍSTA STAVBY

AKCE:	Pilníkov I/16 - provedení přeložky vodovodního potrubí podél mostu ev. č. 16-077	
		DOPRAVNÍ ZNAČENÍ NÁCHOD
INVESTOR:	DATUM:	10/2022
OBSAH:	STUPEŇ:	
ZHOTOVITEL:	KVIS Pardubice a.s.	


Částečná uzavírka silnice I/16 Pilníkov (2dny)

- pracovní místo o šíři jednoho jízdního pruhu
- kyvadlový provoz řízen pracovníky stavby (7 - 17 hod.)
- mimo pracovní dobu stavby provoz bez omezení






— nová litinová trouba
— stávající vodovodní řad
— provizorní odklonění řadu


kyvadlový provoz
 7 - 17 hod. (2 dny)
 mimo pracovní dobu stavby
 provoz zcela bez omezení
 (PDZ bude zneplatněno)

AKCE:	Pilníkov I/16 - provedení přeložky vodovodního potrubí podél mostu ev. č. 16-077	
INVESTOR:		
OBSAH:	NÁVRH DIO STAVBY	
ZHOTOVITEL:	KVIS Pardubice a.s.	

 DOPRAVNÍ ZNAČENÍ NÁCHOD	
DATUM:	10/2022
STUPEŇ:	